



## Schulbau 1938-39

## Schulumbau 2015-17



Präsentation anlässlich der offiziellen Schuleröffnung am 8. März 2018  
nach erfolgter Schulrenovierung von 2015 – 2017

Gestaltung und „Übersetzung“ der Kurrentschrift  
Gerald Gimpl

Schriftliche Notizen in Schulschrift 1996  
Nicole Feldhofer



Beilage zur Schulchronik der Volksschule  
Radstadt.

Das Bild zeigt die Volksschule  
in Radstadt

Der Bau der Volksschule  
in Radstadt

Der Stadtgemeinde dieser Bildbericht  
zur Erinnerung vom Planverfasser  
und Bauleiter gewidmet.

Das Bild zeigt die Volksschule  
in Radstadt, die von  
dem Planverfasser  
und Bauleiter  
in Radstadt  
gebaut wurde.



Das Bild zeigt die Volksschule  
in Radstadt, die von  
dem Planverfasser  
und Bauleiter  
in Radstadt  
gebaut wurde.

Hier und in zwei anderen Privathäusern hausten  
Schulklassen neben Kupferschmied und  
Bäcker.



Auch im Rathaus waren 2 Klassen.  
Es war als solches wie für die Schule zu eng.



Синг им Долгоуѣ поочемъ 2 классы,  
но пооче оубъ послѣдъ немъ для въ Огнѣ  
зѣмъ.

Auch hier wurde Schule gehalten.

Синг синг нѣмъ Огнѣ зѣмъ.





Die erste Bank stieß direkt an das  
Katheder, sodass der Schüler nicht auf  
die Tafel sah - und der Lehrer nicht ihn.



Die erste Bank stieß direkt an das  
Katheder, sodass der Schüler nicht auf  
die Tafel sah - und der Lehrer nicht ihn.



Die Beleuchtung der Klasse war hier von  
der Seite und  
von vorne.

Die Beleuchtung der Klasse war hier von  
der Seite und  
von vorne.





Ein tatkräftiger Bürgermeister nahm die seit 40 Jahren sich schleppenden Bemühungen um ein Schulhaus in die Hand u.

im Jahr 1908 die Schulbauarbeiten in Angriff zu nehmen. Er ließ den Bauplatz freilegen u. die Fundamente legen.



Er ließ den Bauplatz freilegen u. die Fundamente legen.



Im Juni 1939 begann der Bau, zuerst die südseitige Stützmauer und der Turnsaal.



Im Juni 1939 begann der Bau, zuerst die südseitige Stützmauer und der Turnsaal.



Ein Steinsockel aus Zementmörtel in Form, 16' hoch  
im Graben für den Schulflügel.

Die Mauergleiche des Turnsaales ist erreicht, es begann die Grabarbeit für den Schulflügel.





Blick gegen den Radstädter Tauern.  
 Blick gegen den Radstädter Tauern.



Der spröde, schwer zu arbeitende Kalk-  
 stein des Ennstales musste für den  
 "Sockelbau" verwendet werden.

Der spröde, schwer zu arbeitende Kalk-  
 stein des Ennstales musste für den  
 "Sockelbau" verwendet werden.





Durch den Kriegsbeginn verzögert  
nähern sich erst im Spätherbst 1939 die  
Mauern der Dachgleiche.

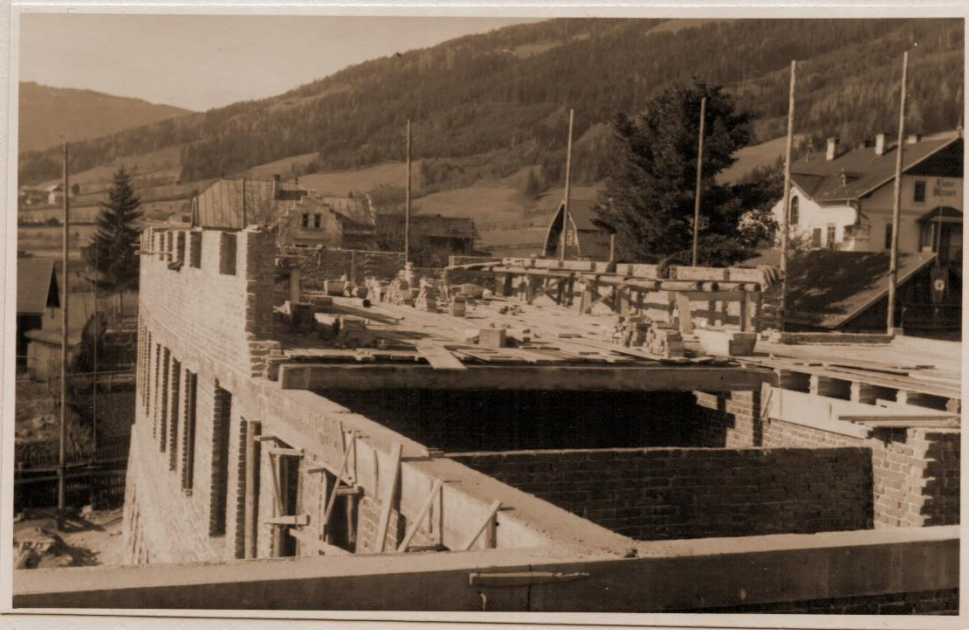
Вслед от начала войны  
настроения в начале 1939 года  
начинаются работы.

Die entsprechend der Rundung des Han-  
ges gebogen verlaufene Mauer wächst.



Die Mauer wächst entsprechend der  
Rundung des Hanges.





Blick gegen Westen in welcher Richtung der Anbau der Hauptschule erfolgen soll.

Blick gegen Westen in welcher Richtung der Anbau der Hauptschule erfolgen soll.



Es ist der „erste Schnee“ gefallen und noch ist der Schultrakt lange nicht unter Dach.

Es ist der „erste Schnee“ gefallen und noch ist der Schultrakt lange nicht unter Dach.



Schnee liegt auf dem Dachbalken  
(Blick aus der Ostklasse gegen den Stadtturm)



Endlich wird die Dachgleiche erreicht. Es kann nur mehr  
"mit Frostschutzmittel" gemauert werden.

Endlich wird die Dachgleiche erreicht. Es kann nur mehr  
"mit Frostschutzmittel" gemauert werden.



Beginn des Aufbaus des Stadtturms  
(Blick aus der Ostklasse gegen den Stadtturm)





Endlich können die Zimmerleute mit dem Dachstuhl beginnen.

Am Morgen ist es  $-20^{\circ}$  bis  $-25^{\circ}$  C.

5

Am Morgen ist es  $-20^{\circ}$  bis  $-25^{\circ}$  C.



Das Dach nähert sich der Vollendung.

Das Dach nähert sich der Vollendung.



Endlich in den ersten Jännertagen 1940 flattern die Bänder des Firstbuschens im eiskalten Wind. Der Dachdecker muss in Sturm und Kälte die Ziegel auflegen.



Endlich in den ersten Jännertagen 1940 flattern die Bänder des Firstbuschens im eiskalten Wind. Der Dachdecker muss in Sturm und Kälte die Ziegel auflegen.

Während des Winters arbeiten Monteure an der Heizung und Wasserinstallation. Sobald der Frost nachlässt, werden die Fensterstöcke aus Salzburg angeliefert und versetzt.



Während des Winters arbeiten Monteure an der Heizung und Wasserinstallation. Sobald der Frost nachlässt, werden die Fensterstöcke aus Salzburg angeliefert und versetzt.





Äußerlich scheint der Bau bis auf die Turnhalle fertig.  
 Innen aber fehlt noch mancherlei - obwohl neben den Rad-  
 städter und Salzburger Handwerkern Bulgaren,  
 Slowaken, Tschechen, Italiener und Franzosen arbeiten.



"Die Schüleröffnungsfeier"  
 am 15. September 1940





Bürgermeister Doppler hat allen Grund sich zu freuen,  
 seiner Tatkraft, vor allem ist die Verwirklichung dieses  
 Jahrzehnte alten Plans zu verdanken.

Bürgermeister Doppler hat allen Grund sich zu freuen,  
 seiner Tatkraft, vor allem ist die Verwirklichung dieses  
 Jahrzehnte alten Plans zu verdanken.

„Die Haustür“  
 (Die Laterne über der Tür fehlt noch.)



„Die Haustür“  
 (Die Laterne über der Tür fehlt noch.)



Die Schuh- und Kleiderablage auf den  
Gängen



Die Schuh- und Kleiderablage auf den  
Gängen.



Blick in eine Klasse.

Blick in eine Klasse.





Die Einrichtung einer Klasse. Nichts Überflüssiges  
aber es fehlt auch nichts was not wäre.

Die Einrichtung einer Klasse. Nichts Überflüssiges  
aber es fehlt auch nichts was not wäre.



Turnsaaldach





„Der Turnsaal“ freundlich und entsprechend.

„Der Turnsaal“ freundlich und entsprechend.

Der zugehörige Wasorraum mit  
„Wasserbrausen, Waschrinne und Fußwaschbecken“.



Der zugehörige Wasorraum mit  
„Wasserbrausen, Waschrinne und Fußwaschbecken“.



Auch der „dunkle Punkt“ vieler alter  
Schulhäuser ist hier hell und gediegen  
ausgeführt und erzieht mit zur Sauberkeit.



Einige der „dunklen Punkte“ vieler alter  
Schulhäuser ist hier hell und gediegen  
ausgeführt und erzieht mit zur Sauberkeit.



Blick eines der hellen Punkte vieler alter  
Schulhäuser ist hier hell und gediegen  
ausgeführt und erzieht mit zur Sauberkeit.  
Blick durch die Schi- und Rodelablage zum  
Appellplatz.





Alle Turnsaalfenster sind mit Drahtgitter gesichert,  
sodass jedes Ballspiel möglich ist.

Alle Turnsaalfenster sind mit Drahtgitter gesichert,  
sodass jedes Ballspiel möglich ist.



„Schulhoflinde“





Schulküche mit Ausspeisung



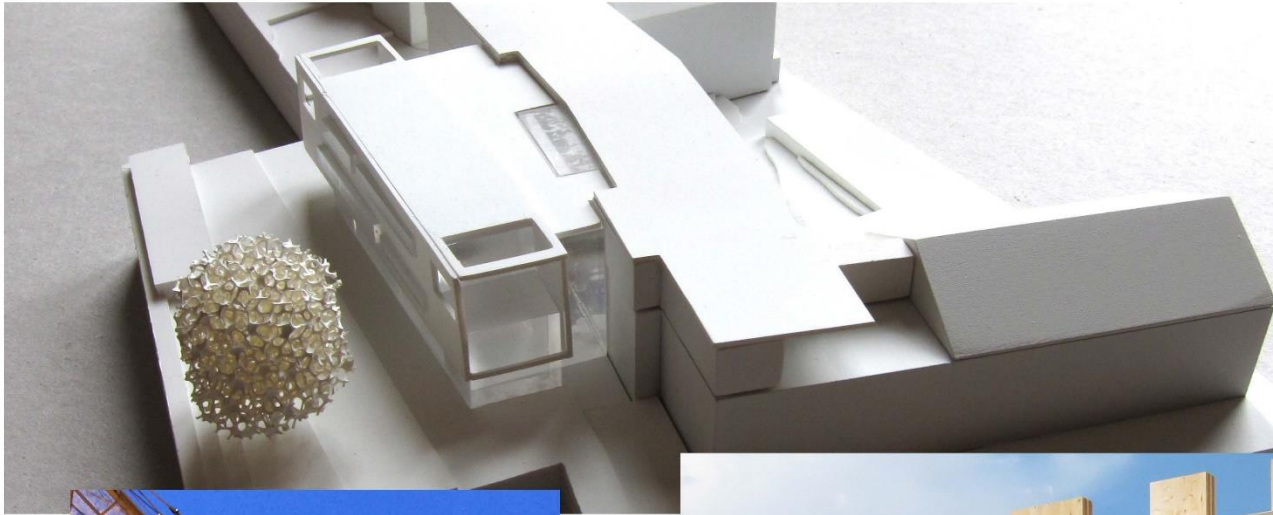






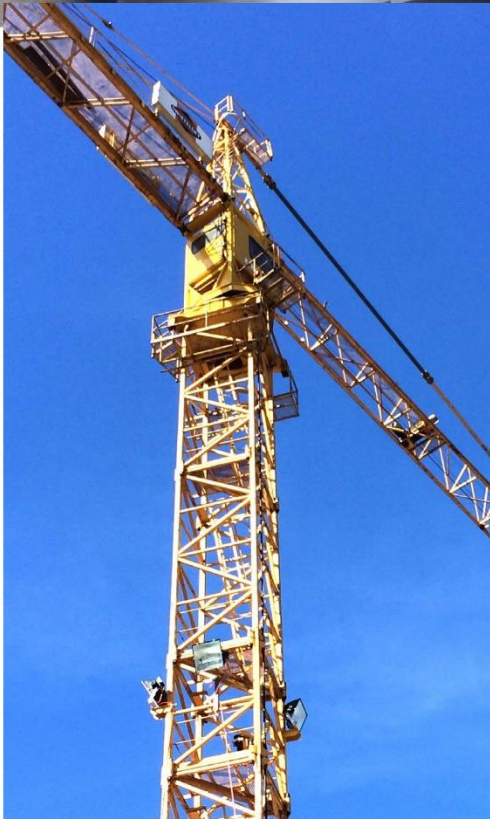




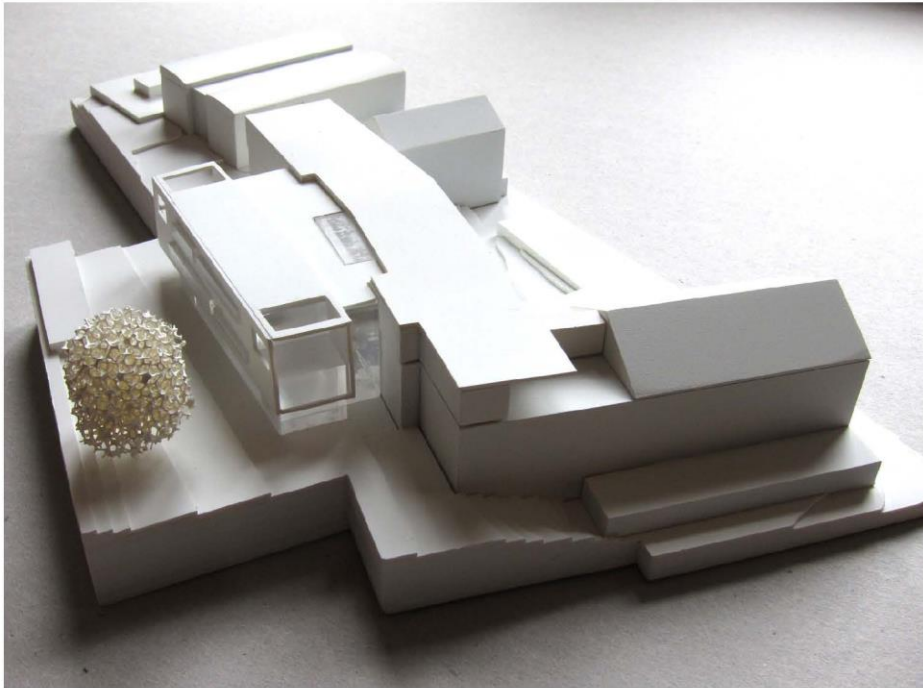


# Schulzentrum Radstadt

*Making of  
2012 - 2017*







Wettbewerbsentscheidung  
am 12. Oktober 2012

Vorstellung in der Gemeinde







Abbruch des Mitteltrakts  
Start im Juli 2015...







Abbruch in den Seitenflügeln und im Turnsaal







und endlich der Spatenstich...  
25. August 2015







die Schule wird um den Kran herum gebaut...



Liftschacht und zwei Untergeschoße samt Kollektorgang entstehen bis Mitte Jänner 2016







und dank Firma Swietelsky wird auch auf zwischenmenschlicher Ebene investiert:

beim herbstlichen Kistenfleisch kommen "die Leut zsam"







im Jänner folgt Thomas Lastowicka  
Dietmar Winkler als örtliche Bauaufsicht  
nach



im glücklicher Weise "gutmütigen" Winter liegen wir gut im Zeitplan







auch in  
den beiden  
Seitentrakten geht  
der Umbau voran

Reneè überprüft  
immerwieder, ob es wohl  
"pfeift" oder ob doch ein  
paar "Zanti" fehlen



...und auch den Elektrikern geht  
die Arbeit nicht so schnell aus







im April 2016: Materialwechsel  
Stahl- und Holzbau beginnen



...begleitet von den skeptischen Blicken der Betonbauer  
die ersten Brettsperrholzwände sind rasch versetzt...







Ausführende und Planer besprechen, wie man das Wasser vom Holz fernhalten kann, Haptik und Geruch erfreuen jedenfalls die Sinne aller Beteiligten



Brettsper Holzdecke auf das 1. Obergeschoß und schon gehts weiter...







Die äußeren Dimensionen der Schule nehmen Gestalt an







18. Mai 2016 Gleichenerfeier/Richtfest



der jüngste Zimmermann hebt sein Glas...



...der Hausherr,  
Bürgermeister Sepp  
Tagwercher, dankt allen  
am Bau beteiligten für das,  
was bisher geschah





...und liest sein Sprüchlein vor,

nach Speis und Trank gibt es für die Interessierten eine Führung durch die Rohbau-Schule







während innen und außen, unter fachkundiger Überwachung von Eva Schwabel, Christian Struck und Thomas Lastowicka an allen Ecken und Enden gearbeitet wird...







...bekommt der Neubau der Schule langsam sein Kleid







im Inneren identifiziert man den Schultyp mittlerweile über Farben in den Stiegenhäusern, die ersten Möbel werden geliefert,

während an versteckten Orten die "alten Fassaden-Kinder" noch einmal Spaß haben







Gebäude 1 samt Außenanlagen ist Ende März 2017 fertiggestellt.







nach den Osterferien übernehmen die Volksschulkinder das Kommando....







2012



2017



Allen, die an der Entstehung des Schulzentrums Radstadt beteiligt waren, allen voran Christian und Eva von der Firma Swietelsky, aber auch Dietmar und Thomas von Salzburg Wohnbau, allen Fachplanern und ausführenden Firmen, Bürgermeister Sepp Tagwercher mit der Gemeinde Radstadt als Bauherren und den beiden Direktorinnen mit ihren Teams möchten wir für die gute und konstruktive Zusammenarbeit und die spannende Zeit danken!



das Architektenteam

Fritz Wiesenhofer   Ulrike Horvath-Oroszy   Thomas Kletmann